



**MEININGER**  
The urban traveller's home.

## ● Hotel Wien Downtown „Sissi“

Wer es zum Stephansdom oder Karmelitermarkt nicht weit haben möchte, ist im MEININGER Hotel Wien Downtown „Sissi“ in einem der 102 gemütlichen Zimmer auf fünf Etagen bestens aufgehoben, von hier aus lassen sich die bekannten Sehenswürdigkeiten bequem zu Fuß erreichen.



Was wäre Wien ohne seinen Sissi-Kult? Sie war der verspieltere Teil unseres kaiserlichen Traumpaares, und sie hat ihre Spuren im MEININGER Hotel Wien Downtown „Sissi“ hinterlassen: Liebevoller kleine Details versprühen den sprichwörtlichen Wiener Charme mit lässiger Eleganz!



### Hotelausstattung

- Nichtraucherhotel
- Free Wi-Fi im ganzen Haus
- Parkplätze (gegen Gebühr)
- Gästeküche
- Bar
- Gamezone
- Lounge

### Zimmerausstattung

- TV und Telefon
- Fön

Zimmergestaltung mit  
Produkten von:



### Verkehrsanbindung

- Schottenring: U2/U4
- Roßauer Lände: U4

### Entfernungen

- 1,3 km Stephansdom
- 2,2 km Wiener Staatsoper
- 2,2 km Museumsquartier
- 2,2 km Prater
- 2,6 km Karlsplatz
- 3,6 km Schloss Belvedere
- 4,0 km Donauinsel
- 4,1 km Südbahnhof (zukünftiger Hbf)
- 7,0 km Schloss Schönbrunn

MEININGER Hotel Wien Downtown „Sissi“, Schiffamtsgasse 15, 1020 Wien, Österreich

Buchung [welcome@meininger-hotels.com](mailto:welcome@meininger-hotels.com), +43 (0)720 88 20 66, Für Gruppen ab 12 Personen [groups@meininger-hotels.com](mailto:groups@meininger-hotels.com)

In Europe's vibrant cities.  
[www.meininger-hotels.com](http://www.meininger-hotels.com)



01



04



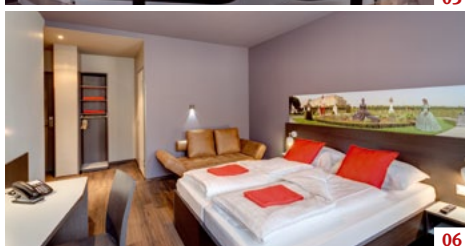
02



05



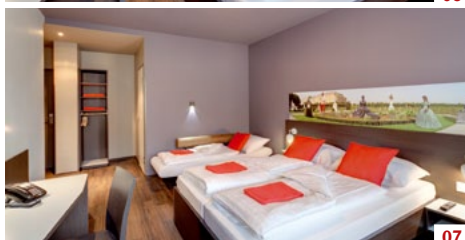
03



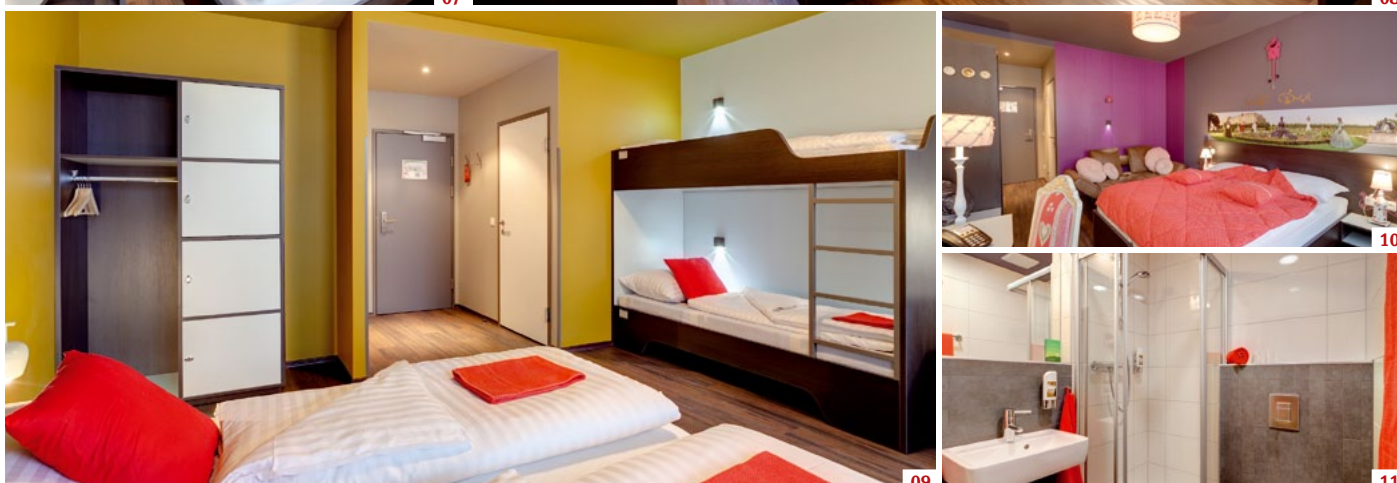
06



08



07



09



10



11

01 Zentrale Lage im Szenekiez vom 2. Bezirk 02 24-Stunden-Rezeption 03 All-you-can-eat-and-drink-Frühstücksbuffet 04 Großzügige Allgemefläche mit Bar, Gamezone und Frühstücksbereich 05 Gästeküche 06/07 Zweibettzimmer mit Aufbettungsmöglichkeit 08 Zweibettzimmer 09 Vierbettzimmer/Familienzimmer 10 "Sissi"-Suite mit Einrichtungsdetails von DaWanda 11 Bad